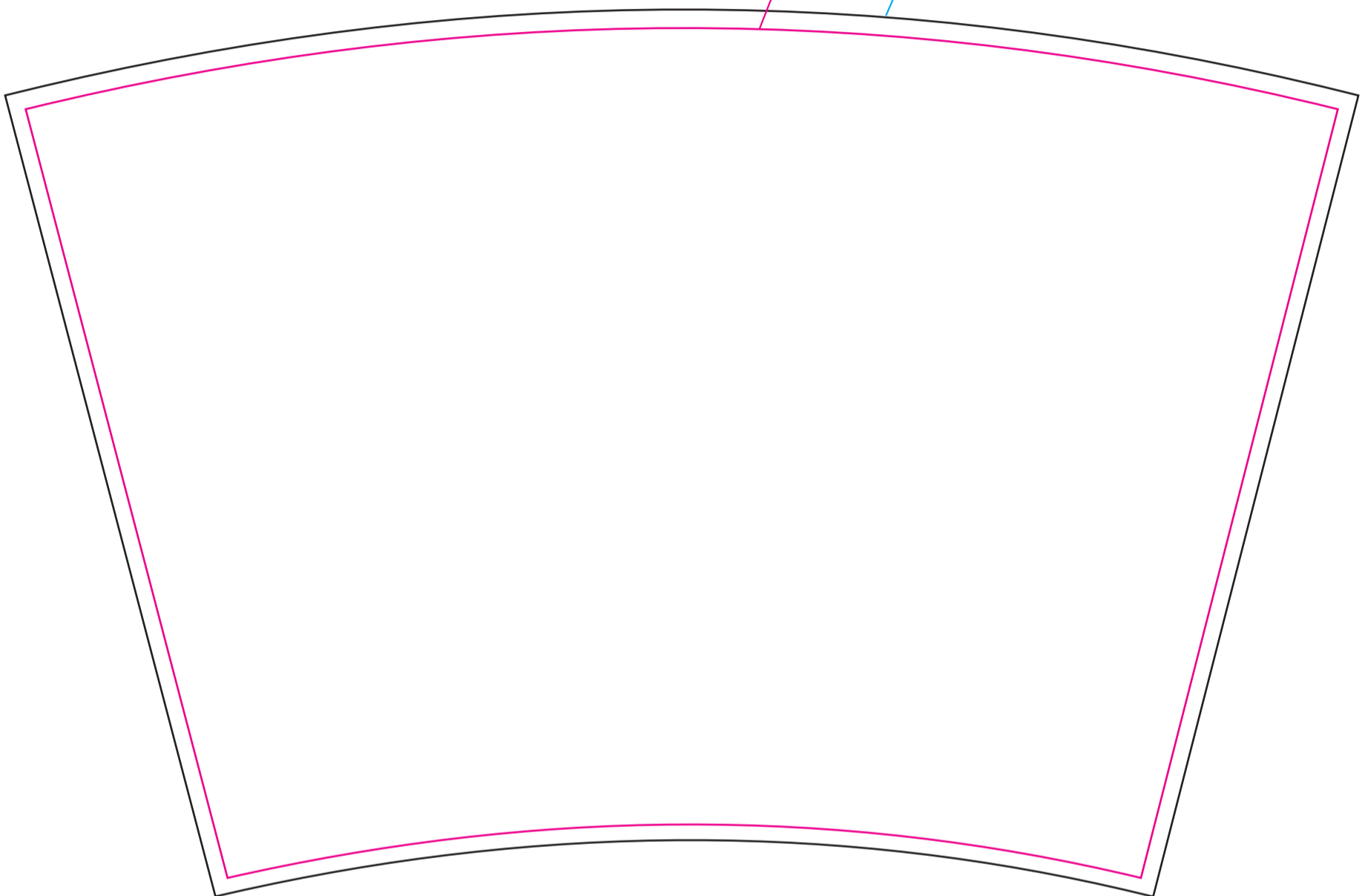


Artikelnr.: 04827

Stanze

Beschnitt



Bitte Folgendes beachten: Es müssen 3 mm Beschnitt berücksichtigt werden. Wichtige Elemente sollten mindestens 2 mm vom Rand entfernt sein, da es zu Verschiebungen beim Stanzen kommen kann. Pinke Linien (= Struktur / Stanze) werden nicht mitgedruckt.

Please note the following: Allow 3 mm bleed over. Important elements should have a distance of 2 mm from the edge due to possible movement when die cutting. Pink lines (= article structure / cutting area) will not be printed.